

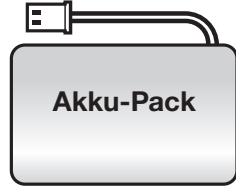
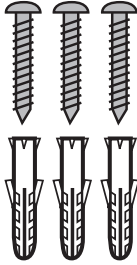
GEV



Typ: LPH
#011014

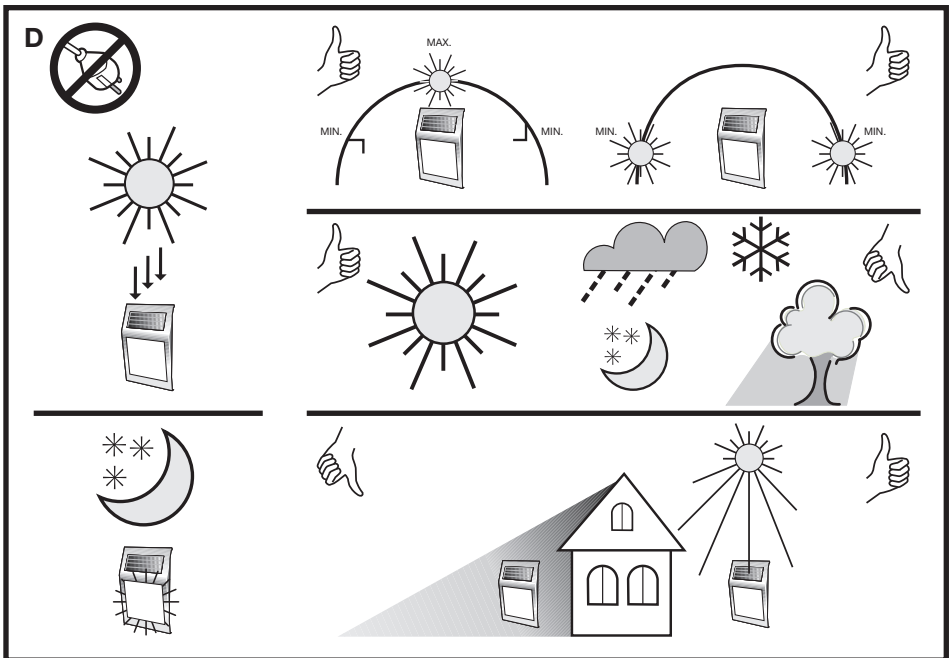
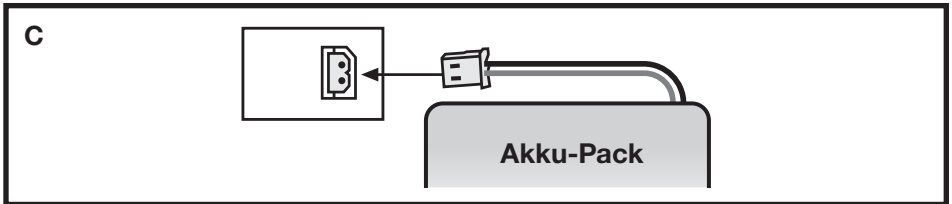
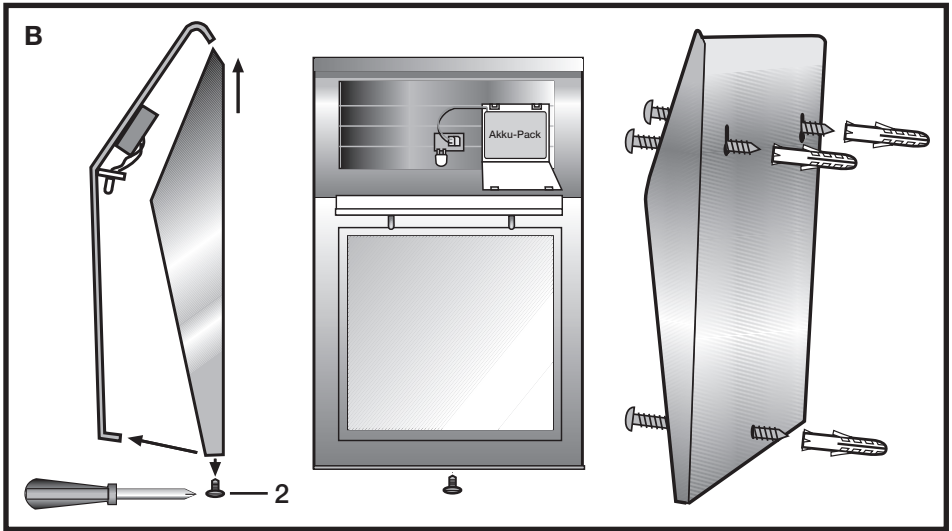


0 - 9
a - f



A





Solar-Edelstahl-Hausnummernleuchte

LPH 11014

Mit dem Kauf dieses Artikels haben Sie sich für ein qualitativ hochwertiges GEV Produkt entschieden. Bitte lesen Sie diese Bedienungsanleitung sorgfältig durch, um ein einwandfreies Funktionieren zu gewährleisten. Bewahren Sie diese Anleitung sorgfältig auf, um gegebenenfalls später nachlesen zu können.

Bestimmungsgemäße Verwendung



Die Solar-Hausnummernleuchte ist für den Außenbereich entwickelt worden. Das im oberen Teil eingebaute Solarmodul (**Abb. A1**) wandelt auftretendes Sonnenlicht in elektrischen Strom um. Diese gewonnene Energie wird in den eingebauten Akkus gespeichert. Bei Dämmerung/Dunkelheit schaltet sich die Leuchte automatisch ein und bei Helligkeit wieder aus.

Sicherheitshinweise



Bei Schäden, die durch Nichtbeachtung dieser Bedienungsanleitung verursacht werden, erlischt der Garantieanspruch! Für Folgeschäden übernehmen wir keine Haftung!

Bei Sach- oder Personenschäden, die durch unsachgemäße Handhabung oder Nichtbeachtung der Sicherheitshinweise verursacht werden, übernehmen wir keine Haftung. In solchen Fällen erlischt jeder Garantieanspruch. Aus Sicherheits- und Zulassungsgründen ist das eigenmächtige Umbauen und/oder Verändern des Gerätes nicht gestattet.

Wenn Sie sich bei Montage, Anschluss oder Installation nicht sicher sind, bzw. Zweifel über die Funktionsweise bestehen, so nehmen Sie Montage/Anschluss/Installation nicht selber vor, sondern wenden Sie sich an eine Fachkraft.

Erstmalige Verwendung/Akkus laden

Die Solar- Hausnummernleuchte darf nur mit NiMh Akkus betrieben werden!

Verwenden Sie niemals herkömmliche Batterien!

Vor der erstmaligen Verwendung oder nach einem Tausch der Akkus müssen diese geladen werden! Laden Sie die Akkus mit einem handelsüblichen Ladegerät für NiMh Akkus vollständig auf. Die Ladezeit ist abhängig von der Kapazität der Akkus und dem Ladegerät.

Alternativ können die Akkus durch die Solarzellen geladen werden, indem Sie die Solar-Hausnummernleuchte draußen in die direkte Sonne legen.

Lösen Sie die Befestigungsschraube (**Abb. B2**) vom Vorderteil und nehmen es ab. Setzen Sie den geladenen Akku-Pack ein. Vorderteil erst nach Montage der Grundplatte wieder aufsetzen!

Besondere Beachtung bei Solarleuchten

Reduzierung der Leuchtdauer der LED:

Schattige Plätze verkürzen die Ladedauer der Akkus.

Die Sonnenscheindauer ist im Winter geringer als im Sommerhalbjahr.

Schmutz, Laub, Schnee auf den Solarzellen reduzieren den Ladestrom.

Kalte Temperaturen vermindern die Leistung der Akkus.

Montage

Lösen Sie die Befestigungsschraube (**Abb. B2**) vom Vorderteil und nehmen es ab. Setzen Sie den geladenen Akku-Pack ein. Vorderteil erst nach Montage der Grundplatte wieder aufsetzen!

Die gewünschte Hausnummer vor der Montage anbringen. Um eine lange Haftung zu gewährleisten Untergrund vorher reinigen (keine scharfen Reinigungsmittel verwenden). Grundplatte mit den 3 beiliegenden Schrauben/Dübeln montieren (**Abb. B**). Stecken Sie den Stecker des Akku-Pack in die Buchse der Solar-Hausnummernleuchte (**Abb. C**). Vorderteil einhängen und mit der Schraube (**Abb. B2**) befestigen.

Wartung und Entsorgung

Die Solar-Hausnummernleuchte ist für Sie bis auf einen evtl. erforderlichen Akkuwechsel weitestgehend wartungsfrei.

Die Verwendung von aggressiven Reinigungsmitteln kann die Oberfläche beschädigen und zu Beeinträchtigungen führen. Entsorgen Sie das unbrauchbar gewordene Produkt gemäß den geltenden gesetzlichen Bestimmungen. Achten Sie darauf, dass das Akku-Pack vorher entfernt wird.

Batterie- und Akkulinweise



Altbatterien dürfen nicht mit dem unsortierten Siedlungsabfall entsorgt werden. Besitzer von Altbatterien sind gesetzlich zur Rückgabe verpflichtet und können diese unentgeltlich bei den Verkaufsstellen zurückgeben. Batterien enthalten umwelt- und gesundheitsschädliche Stoffe und müssen daher fachgerecht entsorgt werden.

Recycling-Hinweise



Dieses Gerät darf nicht mit dem unsortierten Hausmüll entsorgt werden. Besitzer von Altgeräten sind gesetzlich dazu verpflichtet, dieses Gerät fachgerecht zu entsorgen. Informationen erhalten Sie von Ihrer Stadt- bzw. Gemeindeverwaltung.

Fehleranalyse – Praktische Tipps

Störung	Ursache	Abhilfe
LED leuchtet nicht	<ul style="list-style-type: none">• Umgebung zu hell	<ul style="list-style-type: none">• Prüfen ob externe Lichtquellen stören (Straßenbeleuchtung etc.), Position der Leuchte ändern.
LED leuchtet nicht	<ul style="list-style-type: none">• Akkus nicht geladen, defekt	<ul style="list-style-type: none">• Akkus überprüfen, austauschen
Schwache Lichtstärke	<ul style="list-style-type: none">• Akkus schwach	<ul style="list-style-type: none">• Akkus mit externem Ladegerät aufladen/Akkus tauschen

Technische Daten

Leuchtmittel	1 weiße, wartungsfreie Leuchtdiode (LED)
Solar Modul	Leistungsstarkes kristallines 1,4 W Solarmodul
Leuchtdauer	max. 50 Stunden bei vollgeladenem Akku-Pack
Akku-Pack	1 x NiMh 3,6 V/1300 mAh
Gehäuse	Edelstahl, gebürstet und lackiert
Abmessungen	ca. B 240 x H 340 x T 40 mm

Solar-powered stainless steel house number light LPH 11014

By purchasing this item, you have chosen a high-quality GEV product. Please read these operating instructions carefully to ensure correct operation. Keep these instructions in a safe place so that you can refer back to them if necessary.

Intended use



The solar-powered house number light is designed for outdoor use. The solar module built into the top section (Fig. A1) converts sunlight into electricity. The energy gained is stored in the in-built rechargeable batteries. The lights automatically switch on at dusk/when it gets dark, and off again when it gets light.

Safety instructions



Under no circumstances does the warranty cover damage resulting from failure to observe these instructions. Nor do we accept liability for any indirect damage. Similarly, we can accept no liability for any material damage or bodily injury caused by mishandling or failure to observe the safety instructions. In these cases, no warranty claim may be made. In addition, for safety and compliance reasons, you are not authorised to dismantle or alter the device in any way. If in any doubt, rather than mounting, connecting and installing the equipment yourself, contact a qualified technician.

Using the device for the first time/charging the batteries

Only operate the solar-powered house number light with rechargeable NiMh batteries.

Never use standard batteries.

Charge the batteries before using the device for the first time or after replacing the batteries. Fully charge the batteries using a commercially available battery recharger for NiMh rechargeable batteries. Charging time depends on the capacity of the batteries and the battery recharger.

Alternatively, the batteries can be charged by the solar panels by placing the solar house number light outside in direct sunlight.

Release the screw (Fig. B2) from the front part and remove. Insert the fully charged battery pack. Mount the base plate before replacing the front part.

Special notice for solar-powered lights

Reduced LED light duration:

Shaded positions reduce the duration of charge of the batteries.

There is less sunlight during the winter months than in the summer.

Dirt, foliage or snow on the solar panels will reduce the charging rate.

Cold temperatures reduce battery performance.

Installation

Release the screw (Fig. B2) from the front part and remove. Insert the fully charged battery pack. Mount the base plate before replacing the front part.

Mount the required house number before installing the device. To ensure long-term adhesion, clean the surface before mounting (do not use aggressive detergents). Mount the base plate using the 3 screws/dowels provided (Fig. B). Plug the battery pack plug into the solar-powered house number light socket (Fig. C). Attach the front part and tighten with the screw (Fig. B2).

Maintenance and disposal

Except for possibly needing to replace the batteries, the solar-powered house number light is practically maintenance-free.

The use of aggressive detergents can damage the surface and cause adverse effects.

Dispose of any products that have become unusable in accordance with the applicable statutory provisions. Make sure that you remove the battery pack prior to disposal.

Battery and rechargeable battery information



Used batteries must not be disposed of as unsorted household waste. Used batteries must be recycled and may be returned free-of-charge to the place of sale. Batteries contain substances which are harmful to the environment and to human health and must therefore be disposed of correctly.

Recycling instructions



This device may not be disposed of with unsorted household waste. Owners of old devices are required by law to dispose of this device correctly. Contact your local town council for further information.

Troubleshooting – Practical advice

Fault	Cause	Solution
LED does not light up	<ul style="list-style-type: none">• Environment too bright	<ul style="list-style-type: none">• Check whether the external light source is affecting the device (stress lighting, etc.) and if necessary change the position of the lights
LED does not light up	<ul style="list-style-type: none">• Batteries not charged or faulty	<ul style="list-style-type: none">• Check the batteries and replace if necessary
Low light intensity	<ul style="list-style-type: none">• Low battery power	<ul style="list-style-type: none">• Load the batteries with the external battery recharger/replace the batteries

Technical information

Illuminant	1 white maintenance-free LED
Solar module	Powerful crystalline 1.4 W solar module
Light duration	max. 50 hours when the batteries are fully charged
Battery pack	1 x NiMh 3.6 V/1300 mAh
Housing	Stainless steel, brushed and painted
Measurements	approx. W 240 x H 340 x D 40 mm

Éclairage de numéro de maison solaire en inox LPH 11014

En achetant cet article, vous avez choisi un produit GEV de qualité supérieure. Pour l'utiliser dans les meilleures conditions, nous vous recommandons de lire attentivement ce mode d'emploi. Conservez soigneusement ce document en vue d'une éventuelle consultation future.

Conformité d'utilisation



Cet éclairage de numéro de maison solaire a été développé pour une utilisation en extérieur. Le module solaire situé dans la partie supérieure du dispositif (**fig. A1**) transforme la lumière du soleil en électricité. L'énergie produite est ensuite stockée dans la batterie intégrée. L'éclairage s'allume automatiquement à la tombée de la nuit et s'éteint à nouveau au lever du jour.

Consignes de sécurité



La garantie ne couvre en aucun cas les dommages dus à un non-respect de la présente notice. Nous déclinons par ailleurs toute responsabilité quant aux éventuels dommages indirects.

De même, nous ne pourrions être tenus pour responsables des éventuels dommages matériels ou blessures corporelles résultant de manipulations inappropriées ou du non-respect des consignes de sécurité. Dans de tels cas de figure, tout recours en garantie sera exclu. En outre, pour des raisons de sécurité et de conformité, le démontage et la modification du produit sont interdits.

Si vous avez des doutes quant au montage, au raccordement ou à l'installation de ce produit, adressez-vous à un spécialiste.

Première utilisation/Chargement de la batterie

L'éclairage de numéro de maison solaire ne doit être alimenté qu'au moyen de batteries NiMh.

N'utilisez jamais de piles classiques !

Avant la première utilisation de l'appareil et après tout changement de batterie, cette dernière doit être chargée. Chargez intégralement la batterie au moyen d'un chargeur classique pour batteries NiMh. Le temps de charge dépend du chargeur ainsi que de la capacité de la batterie.

Vous pouvez également charger la batterie au moyen des cellules photovoltaïques situées sur l'éclairage de numéro de maison solaire en plaçant celui-ci à un endroit bénéficiant d'un ensoleillement direct.

Desserrez et ôtez la vis de fixation (**fig. B2**) de la partie avant de l'appareil. Insérez la batterie chargée. Ne remplacez la partie avant qu'après avoir fixé la plaque de montage !

Remarques concernant l'utilisation de luminaires solaires

Diminution de l'autonomie des LED :

La batterie se recharge plus difficilement dans les endroits ombragés.

En hiver, la durée d'ensoleillement est plus courte qu'en été.

Le courant de charge est réduit lorsque les cellules photovoltaïques sont recouvertes de feuilles, de neige ou de saleté.

À basse température, l'efficacité de la batterie est réduite.

Montage

Desserrez et ôtez la vis de fixation (**fig. B2**) de la partie avant de l'appareil. Insérez la batterie chargée. Ne remplacez la partie avant qu'après avoir fixé la plaque de montage !

Appliquez le numéro de maison souhaité avant de procéder au montage. Pour une adhésion optimale, nettoyez au préalable la surface de pose (évités les détergents abrasifs) Fixez la plaque de montage à l'aide des 3 vis/chevilles fournies (**fig. B**). Branchez la fiche de la batterie sur la borne de l'éclairage de numéro de maison solaire (**fig. C**). Accrochez la partie avant et fixez-la à l'aide de la vis (**fig. B2**).

Entretien et mise au rebut

L'éclairage de numéro de maison solaire ne requiert de votre part aucun entretien jusqu'à un éventuel remplacement de la batterie.

L'utilisation de détergents abrasifs peut abîmer la surface et entraîner des dommages.

Lorsque vous n'en avez plus l'utilisation, éliminez le produit conformément aux dispositions légales en vigueur. Veillez à en ôter préalablement la batterie.

Remarques concernant les piles et les batteries



Les piles usagées ne doivent en aucun cas être jetées avec les ordures ménagères.

Leurs propriétaires ont en effet l'obligation légale de les ramener à leur point de vente, où elles seront reprises gratuitement. Les piles contiennent des substances dangereuses pour l'environnement et la santé et doivent être recyclées selon la réglementation en vigueur.

Remarques concernant le recyclage



Cet appareil ne doit en aucun cas être jeté avec les ordures ménagères. Les

propriétaires d'équipements électriques ou électroniques usagés ont en effet l'obligation légale de les déposer dans un centre de collecte sélective. Informez-vous sur les possibilités de recyclage auprès de votre municipalité.

Dysfonctionnements – Conseils pratiques

Problème	Causes possibles	Solution
La LED ne s'allume pas	<ul style="list-style-type: none">• L'éclairage ambiant est trop important	<ul style="list-style-type: none">• Vérifiez qu'aucune source lumineuse externe (lampadaire, etc) ne soit à l'origine de ces perturbations. Modifiez éventuellement la position du luminaire.
La LED ne s'allume pas	<ul style="list-style-type: none">• Les batteries sont déchargées/défectueuses	<ul style="list-style-type: none">• Vérifiez/changez les batteries
Le dispositif émet une faible intensité lumineuse	<ul style="list-style-type: none">• La batterie est faible	<ul style="list-style-type: none">• Chargez les batteries à l'aide d'un chargeur externe/remplacez les batteries

Caractéristiques techniques

Source lumineuse	1 diode lumineuse (blanche) sans entretien
Module solaire	module solaire cristallin performant 1,4 W
Autonomie	50 heures max. lorsque la batterie est pleine
Batterie	1 x NiMh 3,6 V/1300 mAh
Boîtier	inox brossé et peint
Dimensions	env. l 240 x h 340 x p 40 mm

Lampada solare in acciaio inox per numero civico LPH 11014

Con l'acquisto di questo articolo si è scelto un prodotto GEV di qualità superiore. Per garantire un corretto funzionamento, leggere le istruzioni per l'uso e conservarle con cura per un'eventuale consultazione successiva.

Utilizzo conforme



La lampada solare per numero civico è progettata per gli ambienti esterni. Il modulo fotovoltaico integrato nella parte superiore (**Fig. A1**) converte la luce solare in corrente elettrica. L'energia ottenuta viene immagazzinata nelle batterie integrate. La lampada si accende automaticamente al tramonto e si spegne all'alba.

Indicazioni di sicurezza



In caso di danni derivanti dalla mancata osservanza delle istruzioni per l'uso, la garanzia decade. Il produttore non si assume alcuna responsabilità in merito a tali danni.

Inoltre, il produttore non si assume alcuna responsabilità in caso di danni a cose o persone conseguenti a un utilizzo non corretto del dispositivo o alla mancata osservanza delle norme di sicurezza. Nei suddetti casi decade ogni diritto di garanzia. Per motivi relativi a sicurezza e certificazioni, non è consentito apportare variazioni e/o modifiche arbitrarie al dispositivo. Se non si è sicuri del corretto procedimento per il montaggio, il collegamento e l'installazione o se si hanno dubbi sulle modalità di funzionamento, non eseguire da soli tali operazioni, ma affidarsi a uno specialista.

Primo utilizzo/caricamento delle batterie

La lampada solare per numero civico deve essere utilizzata solamente con batterie NiMh.

Non utilizzare batterie tradizionali.

Le batterie devono essere caricate precedentemente al primo utilizzo e dopo essere state sostituite. Per il caricamento, utilizzare una normale caricabatterie per batterie NiMh. Il tempo di ricarica dipende dalla capacità delle batterie e del caricabatterie.

In alternativa, è possibile caricare le batterie tramite le celle solari, esponendo la lampada solare per numero civico alla luce diretta del sole. Rimuovere la parte anteriore allentando la vite di fissaggio (**Fig. B2**). Installare le batterie cariche. Installare nuovamente la parte anteriore solo dopo l'installazione della piastra di supporto.

Lampade solari, avvertenze speciali

Riduzione della durata di illuminazione del LED:

I luoghi ombreggiati riducono la durata di carica delle batterie.

In inverno il numero di ore di luce è minore rispetto all'estate.

La corrente di carica può subire una riduzione in

caso sulle celle solari si accumulino sporco, foglie o neve.

Le basse temperature provocano una diminuzione delle prestazioni delle batterie.

Montaggio

Rimuovere la parte anteriore allentando la vite di fissaggio (**Fig. B2**). Installare le batterie cariche. Installare nuovamente la parte anteriore solo dopo l'installazione della piastra di supporto.

Prima dell'installazione fissare il numero civico. Per garantire una perfetta aderenza, pulire la base (non utilizzare detergenti aggressivi). Installare la piastra di supporto utilizzando le tre viti e i tre tasselli in dotazione (**Fig. B**). Inserire la spina delle batterie nella presa di alimentazione della lampada solare per numero civico (**Fig. C**). Agganciare la parte anteriore e fissarla con la vite (**Fig. B2**).

Manutenzione e smaltimento

La lampada solare per numero civico non necessita di manutenzione, fatta eccezione per eventuali sostituzioni delle batterie.

L'utilizzo di detergenti aggressivi può danneggiare la superficie della lampada.

Smaltire il prodotto in conformità con le norme di legge. Prima dello smaltimento, rimuovere le batterie.

Indicazioni su batteria e accumulatore



Le batterie usate non devono essere smaltite come rifiuti urbani indifferenziati.

Chi possiede batterie usate è tenuto per legge a restituirle al punto vendita. Le batterie contengono sostanze nocive per l'ambiente e la salute e devono pertanto essere smaltite conformemente alle normative in vigore.

Indicazioni per il riciclaggio



Questo dispositivo non deve essere smaltito come rifiuto indifferenziato. Chi possiede un vecchio dispositivo è vincolato per legge allo smaltimento conformemente alle normative in vigore. Per ulteriori informazioni rivolgersi all'amministrazione comunale.

Analisi dei problemi - Consigli pratici

Malfunzionamento	Causa	Soluzione
LED non illuminato	<ul style="list-style-type: none">• Ambiente troppo luminoso	<ul style="list-style-type: none">• Verificare l'eventuale presenza di fonti di luce esterne (illuminazione stradale, ecc.) e, se necessario, modificare la posizione della lampada.
LED non illuminato	<ul style="list-style-type: none">• Batterie non cariche, difettose	<ul style="list-style-type: none">• Verificare le batterie, sostituirle
Luminosità debole	<ul style="list-style-type: none">• Batterie deboli	<ul style="list-style-type: none">• Caricare le batterie con un caricabatterie esterno/sostituire le batterie

Dati tecnici

Lampada	1 diodo luminoso (LED) bianco, non necessita di manutenzione
Modulo solare	Modulo solare da 1,4 W cristallino ed efficiente
Durata di illuminazione	fino a 50 ore con batteria completamente carica
Batterie	1 x NiMh 3,6 V/1300 mAh
Alloggiamento	Acciaio inossidabile spazzolato e laccato
Dimensioni	ca. L 240 x A 340 x P 40 mm

Solarne oświetlenie numeru posesji ze stali szlachetnej LPH 11014

Kupno niniejszego artykułu oznacza wybór wysokiej jakości wyrobu marki GEV. Aby zapewnić prawidłowe działanie wyrobu, prosimy o uważne zapoznanie się z niniejszą instrukcją obsługi. Instrukcję tę należy starannie przechowywać do ewentualnego późniejszego użytku.

Zastosowanie zgodne z przeznaczeniem



Solarne oświetlenie numeru posesji zostało zaprojektowane do stosowania na zewnątrz. Wbudowany w górnej części moduł solarny (**rys. A1**) przekształca padające światło słoneczne na prąd elektryczny. Tak uzyskana energia jest magazynowana we wbudowanych akumulatorach. Oświetlenie włącza się automatycznie o zmroku/w ciemności i ponownie gaśnie, gdy jest widno.

Uwagi dotyczące bezpieczeństwa



W przypadku szkód spowodowanych nieprzestrzeganiem niniejszej instrukcji obsługi, gwarancja wygasa! Za szkody wtórne nie przyjmujemy żadnej odpowiedzialności!

Nie przyjmujemy odpowiedzialności w przypadku szkód rzeczowych i obrażeń ciała spowodowanych nieumiejętnym postępowaniem lub niestosowaniem się do uwag związanych z bezpieczeństwem. W takich przypadkach wszelkie roszczenia gwarancyjne wygasają. Z przyczyn związanych z bezpieczeństwem i dopuszczeniami technicznymi, samowolne przeróbki lub modyfikacje urządzenia są niedozwolone.

Jeśli podczas montażu, podłączania lub instalowania urządzenia nie masz pewności lub masz wątpliwości co do sposobu funkcjonowania zestawu, zlecь montaż, podłączenie i zainstalowanie specjalistcie, zamiast wykonywać je samodzielnie.

Użycie po raz pierwszy/ładowanie akumulatorów

Solarne oświetlenie numeru posesji wolno użytkować wyłącznie z akumulatorami NiMH!

W żadnym wypadku nie wolno stosować zwykłych baterii!

Przed użyciem urządzenia po raz pierwszy lub po wymianie akumulatorów konieczne jest ich naładowanie! Naładuj akumulatory „do pełna”, korzystając ze zwykłej ładowarki do akumulatorów NiMH. Czas ładowania zależy od pojemności akumulatorów i ładowarki.

Alternatywnie możesz naładować akumulatory za pomocą ogniw słonecznych, wystawiając oświetlenie numeru posesji na zewnątrz na bezpośrednie działanie słońca.

Odkręć śrubę mocującą (**rys. B2**) przednią część i zdejmij ją. Włóż naładowane akumulatory. Przednią część można nasadzić z powrotem dopiero po zamontowaniu płyty podstawy!

Szczególne zalecenia dotyczące oświetlenia solarnego skrócenie czasu świecenia diod LED:

Zacienione miejsca skracają czas, przez jaki są ładowane akumulatory.

Słońce zimą świeci krócej, niż latem.

Brud, liście lub śnieg na ogniwach słonecznych zmniejszają prąd ładowania.

Niskie temperatury zmniejszają wydajność akumulatorów.

Montaż

Odkręć śrubę mocującą (**rys. B2**) przednią część i zdejmij ją. Włóż naładowane akumulatory. Przednią część można nasadzić z powrotem dopiero po zamontowaniu płyty podstawy!

Przed montażem nanieś żądany numer posesji.

Aby zapewnić długotrwałą przyczepność, wyczyść wcześniej podłoże (nie stosuj ostrych środków czyszczących). Zamontuj płytę podstawy za pomocą 3 dostarczonych w zestawie wkrętów z kołkami (**rys. B**). Włóż wtyk zestawu akumulatorów do gniazda solarnego oświetlenia numeru posesji (**rys. C**). Zawieś przednią część i zamocuj ją śrubą (**rys. B2**).

Konserwacja i utylizacja

Solarne oświetlenie numeru posesji jest praktycznie bezobsługowe, z wyjątkiem ewentualnej wymaganej wymiany akumulatorów. Stosowanie agresywnych środków czyszczących może uszkodzić powierzchnię i prowadzić do nieprawidłowości w działaniu urządzenia.

Nieprzydatny produkt należy poddać utylizacji zgodnie z obowiązującymi przepisami. Należy pamiętać o wcześniejszym wyjęciu akumulatorów.

Uwagi dotyczące baterii i akumulatorów



Zużytych baterii nie wolno usuwać razem z niesortowanymi odpadami komunalnymi.

Posiadacze zużytych baterii są ustawowo zobowiązani do ich zwrotu i mogą dokonać tego nieodpłatnie w punktach zakupu. Baterie zawierają substancje szkodliwe dla środowiska naturalnego i zdrowia, stąd muszą podlegać specjalistycznej utylizacji.

Uwagi dotyczące recyklingu



Niniejszego urządzenia nie wolno usuwać razem z niesortowanymi odpadami domowymi. Posiadacze zużytego sprzętu są ustawowo zobowiązani do zapewnienia prawidłowej utylizacji urządzeń. Odpowiednie informacje można uzyskać u odpowiednich władz miejskich lub gminnych.

Analiza błędów – wskazówki praktyczne

Usterka	Przyczyna	Środki zaradcze
Dioda LED nie świeci	<ul style="list-style-type: none"> Zbyt jasne otoczenie 	<ul style="list-style-type: none"> Sprawdź, czy nie przeszkadzają zewnętrzne źródła światła (oświetlenie uliczne itd.), w razie konieczności przenieś oświetlenie w inne miejsce
Dioda LED nie świeci	<ul style="list-style-type: none"> Akumulatory nienaładowane lub uszkodzone 	<ul style="list-style-type: none"> Sprawdź i w razie potrzeby wymień akumulatory
Słaba intensywność światła	<ul style="list-style-type: none"> Wyczerpane akumulatory 	<ul style="list-style-type: none"> Naładuj akumulatory za pomocą zewnętrznej ładowarki lub wymień je

Dane techniczne

Element oświetleniowy

Moduł solarny

Czas świecenia

Zestaw akumulatorów

Obudowa

Wymiary

1 biała, bezobsługowa dioda elektroluminescencyjna (LED)
wydajny, krystaliczny moduł solarny 1,4 W
maks. 50 godzin przy całkowicie naładowanym
zestawie akumulatorów
1 x NiMh 3,6 V/1300 mAh
stal nierdzewna, szczotkowana i lakierowana
ok. 240 x 340 x 40 mm (szer. x wys. x głęb.)



GEV

**Gutkes GmbH
Rehkamp 13
30853 Langenhagen
Germany
www.gev.de
service@gev.de
Hotline: +49 (0)180/59 58 555**

Max. 14 Ct./Min aus dem deutschen Festnetz.
Mobil max. 42 Ct./Min.
International calls may vary.

MA00130903

08/2014 UW